



تجميع 1443 الفترة الثانية

كمي



14
43

#نساعد_فنساعد
#المميز_والمتميز_التعليمي



المقدمة

لقد بُدِّرنا في هذه الحياة تواقين إلى الأفضل، باحثين عن الآفاق الأبعد. النفس البشرية طموحة ولكن ينقصنا الإتجاه إلى البوصلة حتى ننظر إلى الشمس، نحن بالإتقان لا الكمال نُصبح أفضل، بِسْمِ الله على الغايات حتى نصل، بِسْمِ الله على الأحلام حتى نراها، بِاسْمِهِ يهون كل صعب.. أن المعارك المُلتهبة مصيرها الإنطفاء ذات يوم ومصيرنا التوقف عن الركض وراء الأحلام، آمليين أن يعقب كل هذا لحظات إنتصارٍ نُخبئ فيها انكسارتنا وهزائمنا الكثيرة خلال تلك المعركة ووعدٌ لكل آمالكم العظيمة هناك المُميز.

لأجل كل هذا وذاك: بكل الحب نضيف إلى إنجازاتنا المتواضعة إنجازًا آخر وهو: **(تجميع الفترة الثانية لعام ١٤٤٣هـ)** آمليين أن نكون وفقنا لما فيه رضاكم ومساعدتكم على بلوغ أهدافكم التي تحركنا وتدفعنا للعطاء الدائم..



14
43

#نساعد_فنساعد
#المميز_والمتميز_التعليمي



قائمة المحتويات

- 1 المقدمة
- 2 قائمة المحتويات
- 3 تنويه هام!
- 4 الجبر والمسائل الحياتية
- 5 الهندسة
- 6 المقارنات
- 7 فريق العمل
- 8 مشرفين المميز

-1

-2

-3

-4

-5

-6

-7

-8

14
43

#نساعد_فنساعد
#المميز_والمتميز_التعليمي



تنويه هام!

هذا العمل خاص بالمميز والتميز التعليمي، وجميع الحقوق محفوظة له، لأنجز سرقة أو نسبه لغير أهله ولا نحل استغلال هذا العمل مادياً بأي شكل كان وبأي وسيلة كانت، ولا نسمح لأي شخص أو جهة أن تقوم بهذا الفعل مهما تحايلت عليه بمسميات أخرى لخداع الطلاب، فهدفنا الأول والأخير منذ البداية هو إفادتكم دون تعريضكم للاستنزاف المادي بأي طريقة كانت.

إن وجدتم خطأ فهذه طبيعة البشر (راجعوا المميز والتميز التعليمي)، وإن لم تجدوا فهذا توفيق من الله عز وجل.

جميع روابط المميز والتميز التعليمي





الجبر والمسائل الحياتية



السؤال: (٢٥٧) أوجد قيمة س من المعادلة التالية: $٥ = ٢ + س$

السؤال: (٢٥٧)

٦

د

٥

ج

٢

ب

٣

أ

السؤال: (٢٥٨) شركة تباع (٢١٠٠) صحيفة في أسبوع فإذا كان متوسط بيع العامل الواحد في اليوم (٥٠) صحيفة، فكم عدد العمال؟

السؤال: (٢٥٨)

٩

د

٨

ج

٦

ب

٧

أ

السؤال: (٢٥٩) مربع عدد مضاف إليه مثليه = (٢٤)، فإن العدد يساوي:

السؤال: (٢٥٩)

٧

د

٣

ج

٦

ب

٤

أ

السؤال: (٢٦٠) إذا حل خالد (٦٠%) من أسئلة الاختبار، وعلمت أن مجموع ما حله (٣٠) سؤال، فكم سؤال تبقى له؟

السؤال: (٢٦٠)

٤-

د

٦-

ج

٢-

ب

١٥

أ

السؤال: (٢٦١) عمر حمد (٦٤) سنة فكم عمر ابنه إذا كان عمر ابنه يساوي الجذر التربيعي لعمر حمد؟

السؤال: (٢٦١)

١٦

د

٨

ج

١٢٨

ب

٩

أ

السؤال: (٢٦٢)
مجموع طول زياد وأخته (٣١٠) سم وزياد أطول من أخته بـ (٢٠) سم
فكم طول زياد؟

١٧٥

د

١٥٠

ج

١٧٠

ب

١٦٥

أ

السؤال: (٢٦٣)
تصدق كريم بربع راتبه ثم صرف نصفه وتبقى (١٥٠٠)، فكم يبلغ راتب
كريم؟

٣٠٠

د

٦٠٠٠

ج

١٥٠٠

ب

٥٠٠٠

أ

السؤال: (٢٦٤)
صندوق فيه (٦٠) تفاحة بين كل (١٢) تفاحة يوجد (٤) تفاحات صالحة
فكم عدد التفاحات الفاسدة في الصندوق؟

٢٠

د

٦٠

ج

١٢٠

ب

٤٠

أ

السؤال: (٢٦٥)
أي الأعداد الآتية يقبل القسمة على (٦)؟

٩٩٩٩٩٩

د

٩٩٩٩٩٨

ج

٩٩٩٩٩٧

ب

٩٩٩٩٩٦

أ

السؤال: (٢٦٦)
دخل مها اليوم من الحياكة على النحو التالي: (١٠٠)، (٢٠٠)، (٣٠٠)، كم
سيكون دخلها في اليوم الرابع؟

٦٠٠

د

٥٠٠

ج

٤٥٠

ب

٤٠٠

أ

السؤال: (٢٦٧) إذا كان $s + ص = صفر$ ، فإن $٢س - ص$ تساوي:

أ ٢ - ٢ص

ب ٣ص -

ج ٣ص -

د -

السؤال: (٢٦٨) علي اشترى (٣) كرات ومضرب ب (١٨,٥) ريال، إذا كان المضرب ب (٦,٥) ريال، فكم سعر الكرة الواحدة؟

أ ٤

ب ١٢

ج ١٤

د ١٧

السؤال: (٢٦٩) باقي قسمة ١٩٠ على ٣ يساوي

أ ٨

ب ٩

ج ١٠

د ١١

السؤال: (٢٧٠) $٣س = ٣٠$ فما قيمة س؟

أ ٨

ب ٩

ج ١٠

د ١١

السؤال: (٢٧١) الحد الخامس في النمط ٣، ٥، ٩، ١٥ يساوي:

أ ٢٣

ب ٣٠

ج ١٧

د ١٩

السؤال: (٢٧٢)
أي التالي ليس عدد أولي؟

أ

ب

ج

د

السؤال: (٢٧٣)

٥٤ شهر يساوي كم سنة؟

أ
٤ سنوات
ونصفب
٣ سنوات
ونصفج
٤ سنوات وثلاثد
٣ سنوات وثلاث

السؤال: (٢٧٤)

مشى أحمد يوم السبت ٣,٤ كم ويزيد بمقدار ثابت وهو ٠,٤ كم
سيمشي يوم الجمعة؟

أ

ب

ج

د

السؤال: (٢٧٥)

جامعة تبدأ فيها المحاضرات الساعة ٨ فإذا كان بين كل محاضرة
ومحاضرة ٤ دقائق استراحة وانتهت المحاضرة الرابعة الساعة ١٠:٥٢
فكم زمن المحاضرة؟

أ

ب

ج

د

السؤال: (٢٧٦)

٣(٢٣)

أ

ب

ج

د

السؤال: (٢٧٧)
إذا كان مع احمد ٥٠ ريال واشترى ب ١٥ ريال فطيره وب ١٢ ريال
عصير كم تبقى مع احمد؟

٢٣

د

٢٢

ج

٢١

ب

٢٠

أ

السؤال: (٢٧٨)
معدل نبضات القلب في الدقيقة ٧٢ فكم سيكون في ربع ساعه؟

١١٢٠

د

١١٠٠

ج

١٠٩٠

ب

١٠٨٠

أ

السؤال: (٢٧٩)
سعر ١٠٠ قلم ١٠ ريال فكم سعر ١٠ اقلام؟

٥٠ريال

د

١٠٠ريال

ج

١٠ريال

ب

ريال

أ

السؤال: (٢٨٠)
تتناسب قدرة اللوح الشمسي على امتصاص الطاقة الشمسية طرديًا
مع مساحته. فإذا امتص لوح مساحته ٨ أمتار مربعة ٨١٦٠ واط، فما
قدرة لوح شمسي مساحته ١٢ مترًا مربعًا على امتصاص الطاقة
الشمسية بوحدة الواط؟

١٢٢٤٠

د

١١٢٧٥

ج

١٠١٢٤

ب

١٠١٢

أ

السؤال: (٢٨١)
مصنع يصنع ٨ سيارات في ٣٢ يوم، فكم سيارة يصنع في ٢٤ يوم إذا
كان الإنتاج ثابتًا؟

٧

د

٦

ج

٥

ب

٤

أ

السؤال: (٢٨٢)
٨٣ طالبة يركبون حافلة، وكل حافلة تحمل ٢٤ راكبًا، فكم أقل عدد من الحافلات نحتاج؟

٢

د

٦

ج

٤

ب

٣

أ

السؤال: (٢٨٣)
إذا كان راتب حمد أقل من راتب محمد بـ ٧٠٠ ريال، وراتب محمد أعلى من راتب خالد بـ ٥٠٠ ريال، وراتب خالد ٢٨٠٠ ريال، فكم راتب حمد؟

٢٦٠٠

د

٢٤٠٠

ج

٢٢٠٠

ب

٢٠٠٠

أ

السؤال: (٢٨٤)
اشترى شخص جوالين وسماعة بـ ٤٥٠٠ ريال، إذا كان سعر الجوال الواحد ٢٠٠٠ ريال، فكم سعر السماعة؟

٢٠٠٠

د

١٥٠٠

ج

١٠٠٠

ب

٥٠٠

أ

السؤال: (٢٨٥)
إذا كان هناك ٣ كرات خضراء، و٤ كرات زرقاء، و٥ كرات بيضاء. ما احتمال سحب كرة غير بيضاء؟

 $\frac{7}{12}$

د

 $\frac{5}{12}$

ج

 $\frac{4}{12}$

ب

 $\frac{3}{12}$

أ

السؤال: (٢٨٦)
إذا كان، $س + ص = ٢$ ، و $ص + ع = ٨$ ، و $س + ع = ٦$ أوجد قيمة $(س + ص + ع)^2$

٣٦

د

٥

ج

٦٤

ب

٨١

أ

السؤال: (٢٨٧) إذا كانت $0 = 36 - n^2$, $0 = 64 - m^2$, أوجد قيمة $m \times n$

٥٠-

د

٤٨-

ج

٥٠±

ب

٤٨±

أ

السؤال: (٢٨٨) الفرق بين عدد وجذره التربيعي = ٧٢, فإن هذا العدد يساوي:

٨١

د

٦٤

ج

٨

ب

٩

أ

W	N	Z	T	M	B	
٥	٠	٢	٧	٤		B
٩	٦	٧	٣		٣	M
١	٤	٦		٠	٩	T
٦	٨		١	٥	٢	Z
٢		٠	٥	٩	٠	N
	٣	١	٤	٢	٤	W

السؤال: (٢٨٩) طباعة تطبع أحرف،
وبعض الأحرف تخطئ
فيها (أو تبدل فيها)،
فما هما الحرفان اللذان لم
يتغيرا (أو يتبدلا) أثناء
الطباعة؟

TM

د

ZW

ج

ZB

ب

NM

أ

السؤال: (٢٩٠) صندوق به ٦٠ تفاحة، بين كل ١٢ تفاحة يوجد ٤ تفاحات صالحة،
فكم عدد التفاحات الفاسدة في الصندوق؟

٥٠

د

٤٢

ج

٤٠

ب

٣٠

أ

$$\begin{array}{r} 4|33|25|46|5 \\ \hline 6 \quad 3 \quad ؟ \quad 15 \end{array}$$

السؤال: (٢٩١)

١٥

د

٤

ج

١٠

ب

٢٠

أ

السؤال: (٢٩٢) سبعة أعداد متتالية، متوسطهم الحسابي = ٤، أوجد العدد الأول

٤

د

٣

ج

٢

ب

١

أ

السؤال: (٢٩٣) أراد أحد المحسنين توزيع (٧٢) كيس من السكر و(٤٨) كيس من الأرز على الفقراء بحيث يأخذ كل منهم (٢) كيس من السكر وكيس من الأرز، فكم فقيرًا سيعطي؟

٣٦

د

٥٦

ج

٤٦

ب

٤٠

أ

السؤال: (٢٩٤) سعر سلعة (١٢٠) ريال بعد تخفيض ٢٠٪ من سعرها، فكم سعرها الأصلي؟

٢٠٠

د

١٦٠

ج

١٥٠

ب

١٢٠

أ

السؤال: (٢٩٥) إذا كان أحمد يدخر ١٥ ريالًا شهريًا، فكم يدخر خلال السنة كاملة

١٢٠

د

١٤٠

ج

١٨٠

ب

١٥٠

أ

إذا كان سعر ٣ آلات حاسبة + قلم = ٩٠ ريال
٩ آلات حاسبة + ٢ قلم = ٢٤٠ ريال
فكم سعر الآلة الحاسبة الواحدة

السؤال: (٢٩٦)

٥٠

د

٤٠

ج

٣٠

ب

٢٠

أ

أوجد الحد التالي في المتتابعة الآتية ٣، ١٤، ٦، ٢، ٣٠،

السؤال: (٢٩٧)

٤٠

د

٧٠

ج

٥٠

ب

٦٢

أ

النسبة بين س الي س = ٢ : ٢٠ أوجد قيمة س

السؤال: (٢٩٨)

٢٠

د

١٥

ج

١٠

ب

٥

أ

اشترت امرأة ٣ زجاجات عطور، الزجاجاة الثانية نصف السعر، الزجاجاة
الثالثة ربع السعر، و دفعت ٧٠٠ ريال، فكم السعر الأصلي

السؤال: (٢٩٩)

٨٠٠

د

٤٠٠

ج

٣٠٠

ب

٢٠٠

أ

خرج أحمد من بيته الي قريته و كانت مدة السيارة ٦ ساعات ، إذا كان
قد أخذ ثلاث استراحات مدة كل منها نصف ساعة ، ووصل القرية
الساعة ٧:٣٠، فمتى خرج من بيته

السؤال: (٣٠٠)

١:٣٠

د

١:٠٠

ج

١٢:٣٠

ب

١٢:٠٠

أ

السؤال: (٣٠١)
خرج أحمد من بيته الي قريته و كانت مدة السيارة ٦ ساعات ، إذا كان قد أخذ ثلاث استراحات مدة كل منها نصف ساعة ، ووصل القرية الساعة ٧:٣٠ ، فمتى خرج من بيته دون حساب زمن الاستراحات

١:٣٠

د

١:٠٠

ج

١٢:٣٠

ب

١٢:٠٠

أ

السؤال: (٣٠٢)
هند صنعت فطيرتين وقسمت كل فطيرة إلى ٣ أجزاء، أكلت جزء أعطت باقي الأجزاء على صديقاتها فكم عدد صديقاتها؟

٦

د

٥

ج

٤

ب

٣

أ

السؤال: (٣٠٣)
٣ فطائر قصت بشكل دائري و قطعت إلي قطع وكل قطعة جزأين، كم عدد الأجزاء كلها ؟

٢٤

د

٢١

ج

١٨

ب

١٥

أ

السؤال: (٣٠٤)
أكمل النمط التالي :

.....٣,٥,٩,١٧,٣٣

٧٤

د

٦٥

ج

٥٦

ب

٤٩

أ

السؤال: (٣٠٥)
٢٠,١٤١ كم يساوي

٢٠١,١٤

د

٢٠,١٤١

ج

٠,٢٠١٤١

ب

٢,٠١٤١

أ

أوجد %٢٥٠ من ٢

السؤال: (٣٠٦)

٥

د

٤

ج

٣

ب

٢

أ

سيارة تمشي ١٢٠ كم/س ، بعد ثلاث ساعات و عشرون دقيقة كم
تكون مشت

السؤال: (٣٠٧)

٤٠٠ كم/س

د

٣٥٠ كم/س

ج

٢٠٠ كم/س

ب

١٥٠ كم/س

أ

إذا كان لديك ٧٤ قلم تريد توزيعه على ٩ أطفال ، فكم قلم يتبقى

السؤال: (٣٠٨)

٤

د

٣

ج

٢

ب

١

أ

يمارس معاذ رياضة الجري كل اسبوع ، إذا جرى في يوم السبت ٣,٤ كلم
، ويزيد كل يوم بمقدار ٠,٤ كلم ، فكم يجري يوم الجمعة

السؤال: (٣٠٩)

٥,٨ كلم

د

٥,٤ كلم

ج

٤,٢ كلم

ب

٤ كلم

أ

امرأة لديها مبلغ مقداره ١٠٠٠٠ ريال ، و تريد إخراج الزكاة فكم مقدار
الزكاة علما بأن مقدار الزكاة هو ٢,٥%

السؤال: (٣١٠)

٢٥٠٠ ريال

د

١٠٠٠ ريال

ج

٢٥٠ ريال

ب

١٠٠ ريال

أ

السؤال: (٣١١)

أوجد الحد في المتتابعة الآتية
.....٨،٥،٣،٢،١،١

أ ٩ ب ١١ ج ١٢ د ١٣

السؤال: (٣١٢)

أوجد الحد في المتتابعة الآتية
..... ١٣، ٨،٥،٣،٢،١،١

أ ١٥ ب ٢١ ج ٢٠ د ٢٣

الحل: ب
الشرح:

السؤال: (٣١٣)

متوسط عددين ١٢،٥ ما هو أصغر عدد

أ ١٤ ب ١١ ج ١٢ د ١٣

السؤال: (٣١٤)

متوسط عدد ١٢،٥ ما هو أكبر عدد

أ ١٤ ب ١١ ج ١٢ د ١٣

السؤال: (٣١٥)

سيارة تمشي ٣٠ كم في ٣٠ دقيقة كم سرعتها في ساعة

أ ١٥ كم/س ب ٣٠ كم/س ج ٦٠ كم/س د ١٢٠ كم/س

السؤال: (٣١٦) خمس أمثال عدد إذا أضفنا إليه ٢ أصبح الناتج ١٢

٢

د

٧

ج

٥

ب

١٠

أ

السؤال: (٣١٧) خمسة أمثال عدد زائد $١٢=٢$

٨

د

٥

ج

٣

ب

٢

أ

السؤال: (٣١٨) أب عمره خمسة أضعاف عمر ابنه، إذا أصبح عمر الأب بعد ١٠ سنوات ٤٠ سنة، فكم عمر الابن

٢٢

د

٢٠

ج

١٨

ب

١٦

أ

السؤال: (٣١٩) إذا كان عمر أبو محمد ١٩ سنة قبل ولادة ابنه ب ٣ سنوات، فكم مجموع عمرهما بعد ١٠ سنوات

٥٢

د

٤٢

ج

٣٢

ب

٢٢

أ

السؤال: (٣٢٠) إذا كان ٧٥% من المدعوين لم يحضروا، وعدد الحاضرين ٢٠٠، فكم العدد الكلي للمدعوين

٩٠٠

د

٨٠٠

ج

٧٠٠

ب

٦٠٠

أ

السؤال: (٣٢١)
مجمد يمشي ٤ لفات و سعد يمشي ٣ لفات ، إذا مشى سعد ١٢ لفة ،
فكم مشى محمد

١٦

د

١٥

ج

١٤

ب

١٣

أ

السؤال: (٣٢٢)
أ^٢ - ب^٢ = ٢٧ ، أ + ب = ٩ ، أوجد -ب =

 $\sqrt{27}$

د

جذري

ج

٢٧

ب

٣

أ

السؤال: (٣٢٣)
يوجد مجموعة من الأرز تسع ٢٠٠ علبة صغيرة أو ١٠٠ علبة كبيرة اذا
ملئنا ١٠٠ علبة صغيرة كم نحتاج من علبة كبيرة لنملا المتبقي من الأرز

٣٠

د

٦٠

ج

٤٠

ب

٥٠

أ

أكمل النمط

..... ٩, ٦, ٤, ٣

السؤال: (٣٢٤)

١٤

د

١٣

ج

١١

ب

١٢

أ

السؤال: (٣٢٥)
س = ٤/٥ ، ص = ١ - س ، أوجد قيمة س

١

د

٣

ج

٤

ب

٥

أ

السؤال: (٣٢٦) سبعة أعداد متتالية، متوسطهم الحسابي = ٤، أوجد العدد الأول

٤

د

٣

ج

٢

ب

١

أ

يوضح الجدول التالي درجات الطلاب في فصل ما، استخدمه للإجابة عن الأسئلة التالية:

الدرجات	٤	٥	٦	٧	٨	٩	١٠
عدد الطلاب	١	٣	٦	٢	٤	٣	١

السؤال: (٣٢٧) ما عدد الطلاب الحاصلين على درجة أعلى من ٧؟

طالب

د

٤ طلاب

ج

٧ طلاب

ب

٨ طلاب

أ

السؤال: (٣٢٨) ما هي نسبة الطلاب الحاصلين على ٦ درجات أو أقل؟

٢٠%

د

٣٠%

ج

٤٠%

ب

٥٠%

أ



الهندسة



السؤال: (٣٢٩) سلك طوله (٢٠) سم، صنع منه مربع احسب محيط المربع؟

٢٥

د

٥٠

ج

٣٠

ب

٢٠

أ

السؤال: (٣٣٠) سلك طوله (٢٠) سم، إذا أردنا أن نصنع منه مربع فكم سيصبح طول ضلعه؟

٤٠

د

٥

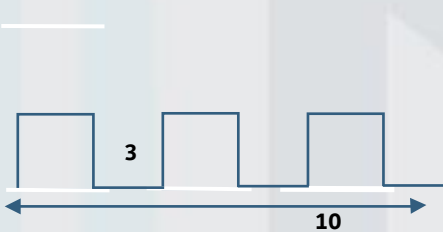
ج

٢٠

ب

١٠

أ



السؤال: (٣٣١) في الشكل التالي السلك مثبت بمسامير في طرفيه، إذا تم شد السلك، فكم سيصبح طوله؟

١٢

د

٢٠

ج

٢٨

ب

١٨

أ

السؤال: (٣٣٢) أوجد مساحة المستطيل إذا علمت أن طوله $2س - ٤$ ، وعرضه $س + ٣$.

 $٢٤ + س٤$

ب

 $١٢ + س٢$

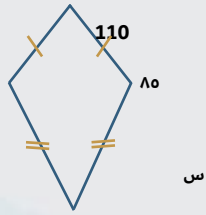
أ

 $٢٤ - س٤ + ٢(س)$

د

 $١٢ - س٢ + ٢(س)$

ج



السؤال: (٣٣٣) ما قيمة الزاوية س؟

٨٠

د

٧٠

ج

٦٠

ب

٥٠

أ



السؤال: (٣٣٤) أوجد قيمة أ:

-

د

٣,٢٠

ج

٣,١٨

ب

٣,١٦

أ



السؤال: (٣٣٥) المساحة ٤,٥ سم ٢ مربع، كم قيمة الزاوية س؟

-

د

٤٥

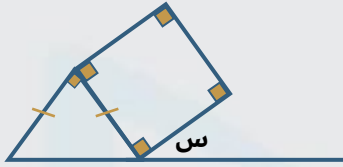
ج

٦٠

ب

٢٠

أ



السؤال: (٣٣٦)
أوجد قيمة س من الشكل
أعلاه:

السؤال: (٣٣٦)

٦٠

د

١٨٠

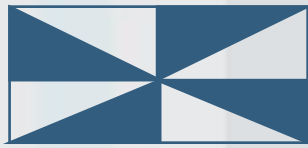
ج

٤٥

ب

٩٠

أ



السؤال: (٣٣٧) ما نسبة المظلل للشكل؟

السؤال: (٣٣٧)

%٦٠

د

%٤٠

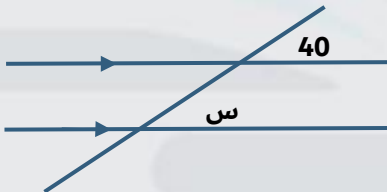
ج

%٦٥

ب

%٥٠

أ



السؤال: (٣٣٨)
أوجد قيمة س:

السؤال: (٣٣٨)

٩٠

د

١٨٠

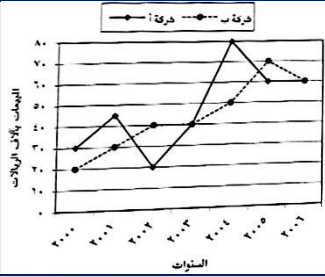
ج

١٦٠

ب

٤٠

أ



متوسط مبيعات شركة ب
من الدرجات بآلاف
الريالات في عامي ٢٠٠٤ و
٢٠٠٥ يساوي:

السؤال: (٣٣٩)

٨٠

د

٦٠

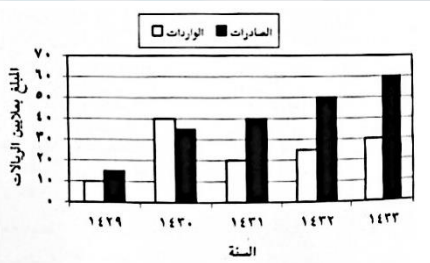
ج

٥٠

ب

٤٠

أ



نسبة مجموع الصادرات
إلى مجموع الواردات في
جميع السنوات الخمس
تساوي:

السؤال: (٣٤٠)

٣:٢

د

٥:٨

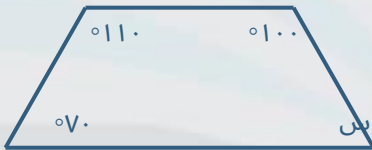
ج

٣:٤

ب

٧:٨

أ



أوجد قيمة (س)

السؤال: (٣٤١)

١٣٠

د

١٢٠

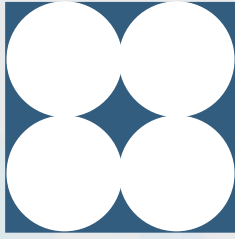
ج

٩٠

ب

٨٠

أ



السؤال: (٣٤٢)
في الشكل المقابل مربع
طول ضلعه (٤) سم بدخله
أربع دوائر متطابقة، فإن
مساحة الشكل المظلل:

د

٢٠+٨ط

ج

٢٠-٨ط

ب

١٦-٤ط

أ

١٦-ط

السؤال: (٣٤٣)
أوجد قيمة (س)

د

٨٠

ج

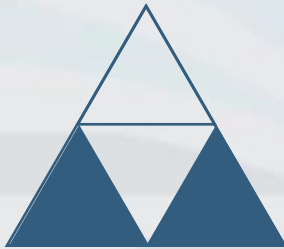
١٠٠

ب

٦٠

أ

١٢٠

السؤال: (٣٤٤)
إذا كانت مساحة
المثلث = (٦٠) سم^٢ ،
أوجد مساحة المظلل.

د

٢٥

ج

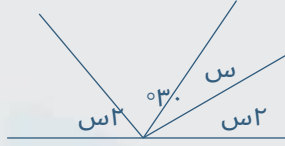
٣٥

ب

٤٠

أ

٣٠



من الشكل المقابل:
أوجد قيمة (س)

السؤال: (٣٤٥)

٣٠

د

١٨٠

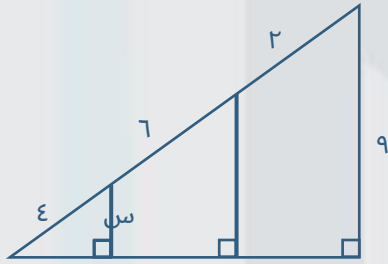
ج

١٢٠

ب

٦٠

أ



من الشكل المقابل:
أوجد قيمة (س).

السؤال: (٣٤٦)

٢

د

٤

ج

٣

ب

٨

أ



إذا تحرك رياضي على
محيط سداسي منتظم
طول ضلعه (١٠) متر من
النقطة (س) في اتجاه
عقارب الساعة، فقطع
مسافة (١٤٠) متر، فعند
أي نقطة سيقف؟

السؤال: (٣٤٧)

٥

د

ل

ج

ك

ب

ع

أ



من الشكل، أوجد قياس
س+ص.

السؤال: (٣٤٨)

١١٠

د

١٥٠

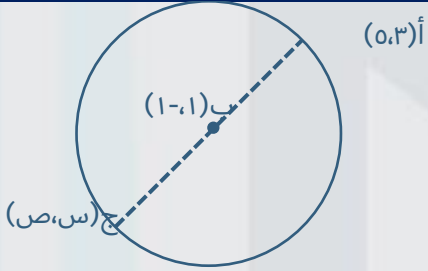
ج

١٠٠

ب

٣٦٠

أ



أوجد قيمة (ج)

السؤال: (٣٤٩)

(٥،٣)

د

(٥،٣-)

ج

(٣،٥-)

ب

(٣،٥)

أ



المقارنات



السؤال: (٣٥٠)		قارن بين:	
القيمة الأولى:	خمس (٢٥)	القيمة الثانية:	سدس (٣٠)
أ	ب	ج	د
القيمة الأولى أكبر	القيمة الثانية أكبر	القيمتان متساويتان	المعطيات غير كافية

السؤال: (٣٥١)		قارن بين:	
		القيمة الثانية:	
مساحة المثلث المظلل		مساحة المثلثين الغير مظللين	
أ	ب	ج	د
القيمة الأولى أكبر	القيمة الثانية أكبر	القيمتان متساويتان	المعطيات غير كافية

السؤال: (٣٥٢)		قارن بين:	
		القيمة الثانية:	
مساحة المثلث		نصف مساحة المربع	
أ	ب	ج	د
القيمة الأولى أكبر	القيمة الثانية أكبر	القيمتان متساويتان	المعطيات غير كافية

السؤال: (٣٥٣)			
قارن بين:		القيمة الأولى:	
س	القيمة الثانية:	اسا	القيمة الأولى:
المعطيات غير كافية	ج	ب	أ
د	القيمتان متساويتان	القيمة الثانية أكبر	القيمة الأولى أكبر

السؤال: (٣٥٤)			
قارن بين:		القيمة الأولى:	
$2 + {}^1(0)$	القيمة الثانية:	$٢ + {}^0(1)$	القيمة الأولى:
المعطيات غير كافية	ج	ب	أ
د	القيمتان متساويتان	القيمة الثانية أكبر	القيمة الأولى أكبر

السؤال: (٣٥٥)			
قارن بين:		القيمة الأولى:	
٢	القيمة الثانية:	$\sqrt[3]{8}$	القيمة الأولى:
المعطيات غير كافية	ج	ب	أ
د	القيمتان متساويتان	القيمة الثانية أكبر	القيمة الأولى أكبر

السؤال: (٣٥٦)			
قارن بين:		القيمة الأولى:	
٥٢×٢٣	القيمة الثانية:	٥١×٢٤	القيمة الأولى:
المعطيات غير كافية	ج	ب	أ
د	القيمتان متساويتان	القيمة الثانية أكبر	القيمة الأولى أكبر

السؤال: (٣٥٧)		قارن بين:	
القيمة الأولى:	$\sqrt[3]{س}$	القيمة الثانية:	$\frac{1}{3}س$
أ	القيمة الأولى أكبر	ب	القيمة الثانية أكبر
ج	متساويتان	د	المعطيات غير كافية

السؤال: (٣٥٨)		قارن بين:	
القيمة الأولى:	2^{1000}	القيمة الثانية:	$\frac{(2 - 3999)}{1002}$
أ	القيمة الأولى أكبر	ب	القيمة الثانية أكبر
ج	متساويتان	د	المعطيات غير كافية

السؤال: (٣٥٩)		قارن بين:	
القيمة الأولى:	2^{100}	القيمة الثانية:	$\frac{(2 - 3999)}{1002}$
أ	القيمة الأولى أكبر	ب	القيمة الثانية أكبر
ج	متساويتان	د	المعطيات غير كافية

السؤال: (٣٦٠) أخذ أحمد الجهاز الأول بكامل سعره، والجهاز الثاني بتخفيض ٦٠٪ وأخذ ماجد الجهاز الأول بتخفيض ٣٠٪، والجهاز الثاني بتخفيض ٣٠٪، قارن بين:

مقدار ما دفعه ماجد	القيمة الثانية:	مقدار ما دفعه أحمد	القيمة الأولى:
المعطيات غير كافية د	القيمتان متساويتان ج	القيمة الثانية أكبر ب	القيمة الأولى أكبر أ

السؤال: (٣٦١) قارن بين:

$\sqrt{10}$	القيمة الثانية:	$\sqrt{64} \times \frac{3}{8}$	القيمة الأولى:
المعطيات غير كافية د	القيمتان متساويتان ج	القيمة الثانية أكبر ب	القيمة الأولى أكبر أ

السؤال: (٣٦٢) قارن بين:

١٠	القيمة الثانية:	$\sqrt{64} \times \frac{3}{8}$	القيمة الأولى:
المعطيات غير كافية د	القيمتان متساويتان ج	القيمة الثانية أكبر ب	القيمة الأولى أكبر أ

السؤال: (٣٦٣) **قارن بين:**

القيمة الأولى:	٤٠٪ من ٣٥	القيمة الثانية:	٣٥ من ٤٠
أ	القيمة الأولى أكبر	ب	القيمة الثانية أكبر
ج	القيمتان متساويتان	د	المعطيات غير كافية

السؤال: (٣٦٤) **قارن بين:** $٩ - ٨ = ١$ ، علمًا بأن ك عدد طبيعي،

القيمة الأولى:	ك	القيمة الثانية:	١
أ	القيمة الأولى أكبر	ب	القيمة الثانية أكبر
ج	القيمتان متساويتان	د	المعطيات غير كافية

السؤال: (٣٦٥) **قارن بين:**

القيمة الأولى:	2^{1000}	القيمة الثانية:	$\frac{(2 - 3999)}{1002}$
أ	القيمة الأولى أكبر	ب	القيمة الثانية أكبر
ج	القيمتان متساويتان	د	المعطيات غير كافية

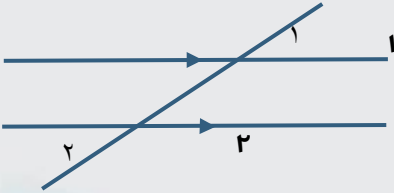
السؤال: (٣٦٦) **قارن بين:**

القيمة الأولى:	١-	القيمة الثانية:	$3\left(\frac{11}{10}\right)$
أ	القيمة الأولى أكبر	ب	القيمة الثانية أكبر
ج	القيمتان متساويتان	د	المعطيات غير كافية

السؤال: (٣٦٧)			
قارن بين:		القيمة الأولى:	
١,٤٢ م	القيمة الثانية:	١٤٢٠ سم	
المعطيات غير كافية	د	القيمة الثانية أكبر	ب
القيمتان متساويتان	ج	القيمة الأولى أكبر	أ

السؤال: (٣٦٨)			
في مجموعة أعداد من ٢ J ١٥، قارن بين:			
القيمة الثانية:		القيمة الأولى:	
عدد الأعداد التي تقبل القسمة على ٨		عدد الأعداد الأولية	
المعطيات غير كافية	د	القيمة الثانية أكبر	ب
القيمتان متساويتان	ج	القيمة الأولى أكبر	أ

السؤال: (٣٦٩)			
قارن بين:			
القيمة الثانية:		القيمة الأولى:	
سرعة سيارة قطعت ١٠٠٠ كلم في ١٠ ساعات		سرعة سيارة قطعت ٣٦٠ كلم في ٣ ساعات	
المعطيات غير كافية	د	القيمة الثانية أكبر	ب
القيمتان متساويتان	ج	القيمة الأولى أكبر	أ

		السؤال: (٣٧٠)	
قارن بين:		القيمة الأولى:	
زاوية ١ + زاوية ٢	القيمة الثانية: 180°	أ القيمة الأولى أكبر	ب القيمة الثانية أكبر
ج القيمتان متساويتان	د المعطيات غير كافية		

		السؤال: (٣٧١)	
قارن بين:		القيمة الأولى:	
س + ص + ع	القيمة الثانية: 180°	أ القيمة الأولى أكبر	ب القيمة الثانية أكبر
ج القيمتان متساويتان	د المعطيات غير كافية		

السؤال: (٣٧٢)		إذا كان (أ ج ب) مثلث قائم الزاوية في (ب)، فقارن بين:	
القيمة الأولى:		القيمة الثانية:	
طول أب + أ ج	طول أب + ب ج	أ القيمة الأولى أكبر	ب القيمة الثانية أكبر
ج القيمتان متساويتان	د المعطيات غير كافية		

السؤال: (٣٧٣)

قارن بين:

القيمة الأولى:	$\frac{25}{100}$	القيمة الثانية:	$\frac{1}{4}$
أ	القيمة الأولى أكبر	ب	القيمة الثانية أكبر
ج	القيمتان متساويتان	د	المعطيات غير كافية

السؤال: (٣٧٤)

قارن بين:

القيمة الأولى:	$(س + ص)^2$	القيمة الثانية:	$س^2 + ص^2 + ٢س ص$
أ	القيمة الأولى أكبر	ب	القيمة الثانية أكبر
ج	القيمتان متساويتان	د	المعطيات غير كافية

السؤال: (٣٧٥)

قارن بين:

القيمة الأولى:	٤٥ ورقة من فئة ٢٠ ريال	القيمة الثانية:	١٦٥ ورقة من فئة ٥ ريال
أ	القيمة الأولى أكبر	ب	القيمة الثانية أكبر
ج	القيمتان متساويتان	د	المعطيات غير كافية

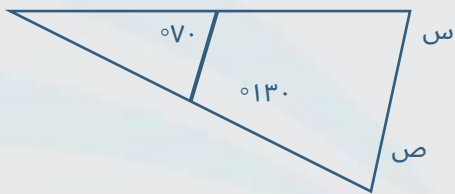
السؤال: (٣٧٦)

قارن بين:

القيمة الأولى:	$-س^2$	القيمة الثانية:	$-س$
أ	القيمة الأولى أكبر	ب	القيمة الثانية أكبر
ج	القيمتان متساويتان	د	المعطيات غير كافية

السؤال: (٣٧٧)		قارن بين:	
القيمة الأولى:	القيمة الثانية:	القيمة الثانية:	القيمة الأولى:
١٤٢٠ سم	١,٤٢ م	القيمة الثانية أكبر	المعطيات غير كافية
أ	ب	ج	د

السؤال: (٣٧٨)		قارن بين:	
		قارن بين:	
القيمة الأولى:	القيمة الثانية:	القيمة الثانية:	القيمة الأولى:
٢س	٧٠	القيمة الثانية أكبر	المعطيات غير كافية
أ	ب	ج	د

السؤال: (٣٧٩)		قارن بين:	
		قارن بين:	
القيمة الأولى:	القيمة الثانية:	القيمة الثانية:	القيمة الأولى:
س+ص	١١٩	القيمة الثانية أكبر	المعطيات غير كافية
أ	ب	ج	د

		السؤال: (٣٨٠) قارن بين:	
أ القيمة الأولى أكبر	ب القيمة الثانية أكبر	ج القيمتان متساويتان	د المعطيات غير كافية

		السؤال: (٣٨١) قارن بين:	
أ القيمة الأولى أكبر	ب القيمة الثانية أكبر	ج القيمتان متساويتان	د المعطيات غير كافية

السؤال: (٣٨٢) قارن بين:		القيمة الأولى: خمس (٢٥)		القيمة الثانية: سدس (٣٠)	
		أ القيمة الأولى أكبر	ب القيمة الثانية أكبر	ج القيمتان متساويتان	د المعطيات غير كافية

	السؤال: (٣٨٣) قارن بين:
--	--

القيمة الأولى: س+ص	القيمة الثانية: ١١٩
أ القيمة الأولى أكبر	ب القيمة الثانية أكبر
ج القيمتان متساويتان	د المعطيات غير كافية

	السؤال: (٣٨٤) قارن بين:
--	--

القيمة الأولى: ٢س	القيمة الثانية: ٧٠
أ القيمة الأولى أكبر	ب القيمة الثانية أكبر
ج القيمتان متساويتان	د المعطيات غير كافية

	السؤال: (٣٨٥) قارن بين:
--	--

القيمة الأولى: س+ص+ع	القيمة الثانية: ١٨٠
أ القيمة الأولى أكبر	ب القيمة الثانية أكبر
ج القيمتان متساويتان	د المعطيات غير كافية



20
22

فريق عمل

لتجميع 1443 الفترة الثانية

الإخراج الفني:

إسلام حازم

التنسيق :

حبيبة عادل

الإشراف العام:

أحمد هشام

حبيبة عادل

فريق الإعداد :

عبدالرحمن منصور، محمد عادل، إسلام جاد، أحمد مجدي
رهف الشربيني، سلمى باسم، عاصم طارق، مريم أحمد، شهد أشرف
سهام حسين، سهيلة يحيى، منة محمد، محمد حاتم، مريم سعد
رهف عز، نوران هشام.

شكر خاص لكل للأساتذة الذين قامو بمراجعة حلول التجميع

كمى	إبراهيم الشامى
كمى	طارىء عبدالرحيم
كمى	سامح خليل
لفظى	سمير جسار
لفظى	السيد جاد الله
لفظى	محمود محروس





20
22

مشرفى المتميز والمتميز 2022

الجرافيك

إسلام حازم
نورهان محمود
بسنت فراج
نورهان مدحت
زياد هانى
أشرف أحمد
أحمد إسماعيل
ضياء أيمن

الأعمال الكتابية

أحمد هشام
د. وائل النحال
إسلام جاد
محمد عادل
نغم البهوي
عبدالرحمن منصور
أحمد مجدي
سلمى باسم

الإدارة

عبدالله مجدي
ندى عوض
أحمد هشام
عاصم طارق
سهام حسين
عبدالله زهران
إسلام حازم
نورهان محمود
محمد حاتم

العلاقات العامة

سهام حسين
ريهام السيد
إسراء شريف

الموارد البشرية

محمد حاتم
روان السيد
حييبة عادل
محمد السيد
نورهان محمود
عبدالرحمن السيد
منة الله محمد

السوشيال ميديا

عاصم طارق
إسلام مهران
عمار عرفة
فرح أشرف
نور محمد
شهد أشرف
رهف الشرييني
نوران هشام
مريم سعد
رهف عز
رنيم عمر
مريم أحمد
محمد وهدان

